

# - JOUR DE FEV.Cie KIOSCOEUR -

## Fiche technique Lumière

CONTACT REGIE LUMIERE :    GUILAUME 06 11 97 52 57  
[baobab.guigui@caramail.com](mailto:baobab.guigui@caramail.com)

### *Plateau*

- Dimensions souhaitées : 9m x 8m x 5m
- tapis de danse noir en fonction du plateau
- 3 /4 jeux de pendrillons noirs
- 2 frises
- 1 escabeau ( mini 1m50)

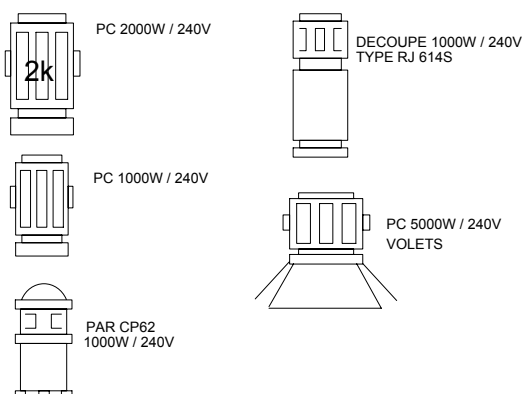
### *Lumière*

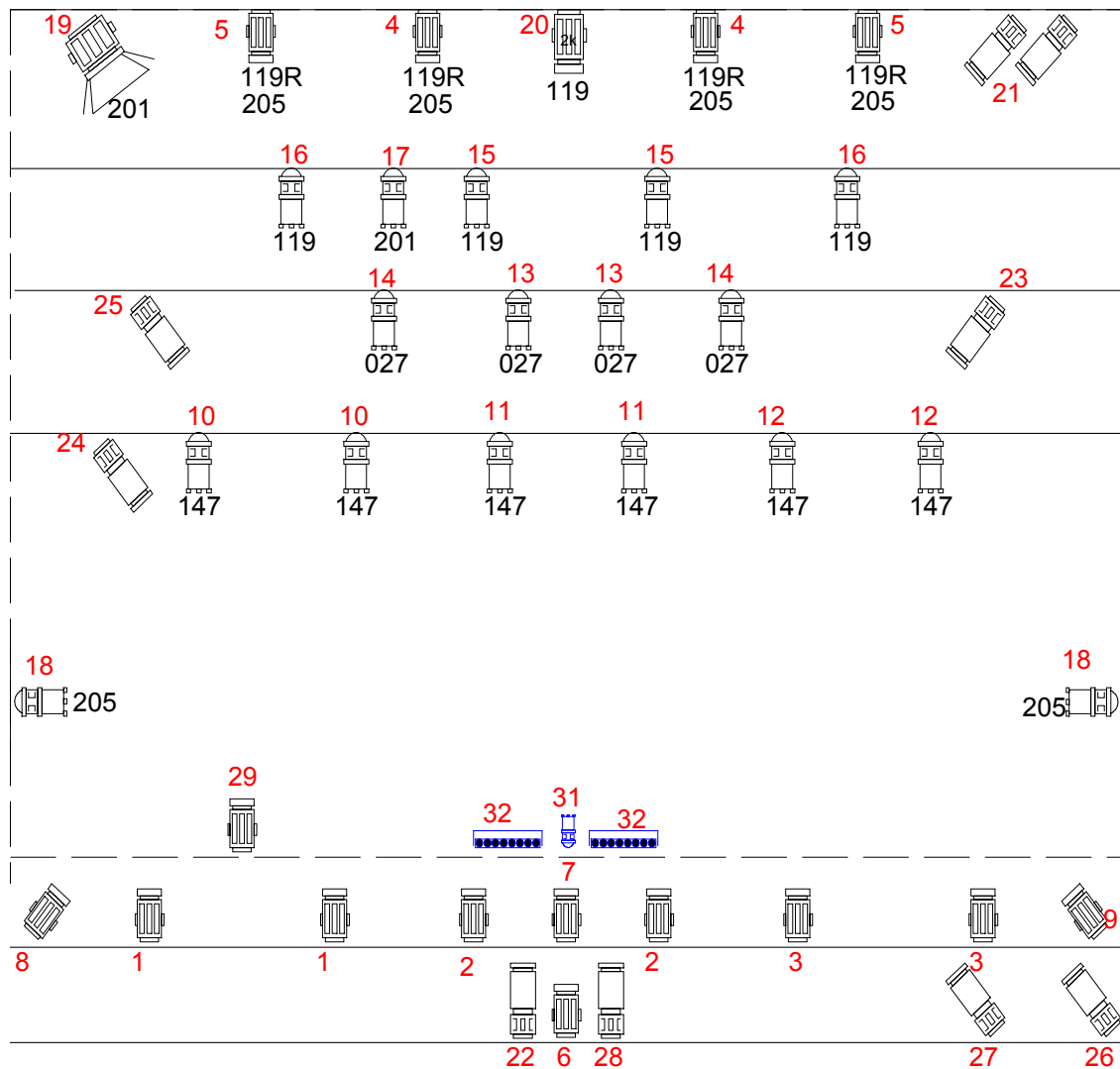
- 15 PC 1kW
- 1 PC 2 kW
- 1 PC 5 Kw+ VOLETS
- 9 découpe 1 kW ( type RJ 614S ) + 2 PORTES GOBO+ 1 IRIS
- 17 PARS 64 MFL
- 4 quartz 500 w (éclairage public)
- 2 rampe T8 (fournie par la compagnie)
- 1 mickey (fourni par la compagnie)
- 1 multipaire 4 circuits pour équiper les 4 circuits du kiosque
- 5 platines de sol
- Câblage
- 36 X 3 kW circuits gradateurs
- 1 jeu d'orgues à mémoires (type ADB Cantor ou Sirius)
- Gélamines (références Lee filters) : 205, 147, 027 , 119, 119R , 201

### *Légende de la Fiche technique*

Les Numéro de circuits sont marqués en rouge.

Les références des gélamines sont soulignées (lee filters)





ESPACE SCENIQUE 10X12X4M

Cie KIOSCOEUR                      JOUR DE FEV  
 PLAN DU GRILL VERSION 36 CIRCUITS (adaptation possible en 24 circuits)

MARS 2006

# Fiche technique sonorisation 2006

## Contact

- Christian Parrot 06 07 74 49 98  
tititian@aol.com

## Façade

- 1 Diffusion adaptée à la salle
- 1 console 16 - 4 départs aux.
- 1 égaliseur 2 x 31 bandes
- 1 lecteur enregistreur MD
- 1 réverbe (PCM 70,81)
- 1 multi-effets (SPX 990,1000)
- 1 lecteur CD

Ch.	Instrument	Micro	Insert	Pied de micro
De 1 a 4	Devant de scène	SM 91		sol
De 5 a 8	Suspendu devant de scène	KM184		suspendu
De 9 a 12	Suspendu milieu de scène	SM 81	.	suspendu
De 13 a 14	Devant de scène	AKG 414		2Long
De 15 a 16	Dans le kiosque	AKG 535		pince
	Réverbe.			

## Retour

- 1 départs aux.
- 1 égaliseur 2 x 31 bandes
- 2 retours identiques

## Micro

- 4 SM 81
- 4 KM184
- 2 AKG 414 sur pied perche devant la scène
- 2 AKG 535
- 4 PZM (SM91) ou ( CROWN)

**TOUS LES MICROS SUSPENDUS SONT A 2,60M DE LA SCENE**

